

Customer	Date	2/16/2021
Contact	Progetto	
Phone number	progetto N°	
Email		

## NSCE 40-200/92/P25VCS4

101840320

### Caratteristiche di funzionamento

Tipo installazione	Pompa singola	Fluido pompato	Acqua, pulita
N° pompe / Riserva	1 / 0	Operating temperature nom. temp. °C	4
Nominal flow	m <sup>3</sup> /h 0	PH value at nom. temp.	7
Nominal head	m 0	Density at nom. temp.	kg/m <sup>3</sup> 1000
Static head	m 0	Kin. viscosity at t A	mm <sup>2</sup> /s 1,569
Inlet pressure	kPa 0	Steam pressure at nom. temp.	kPa 100
Temperatura ambiente	°C 20	Parti solide	0
Required NPSH	m 0	Altitude	m 0

### Dati pompa

Marca	Lowara	Nominale	m <sup>3</sup> /h ( )
N° giri	rpm 2900	Portata Max-	m <sup>3</sup> /h 58,5
Numero di stadi	1	Min-	m <sup>3</sup> /h 15,4
Max. casing pressure	kPa	Nominale	m
Max pressione di esercizio	kPa 500	Prevalenza at Qmax	m 34,5
Prevalenza H (Q=0)	m 51	at Qmin	m 52,3
Peso	kg	Potenza assorbita	kW ( )
Max. Impeller R designed	mm 199	Max. potenza all'albero	kW 2,9
Min. Impeller R	mm 189	Rendimento	%
	mm 165	NPSH 3%	m
Bocca di aspirazione	DN 65 PN 16 EN1092-2 (NSC-LNE)	Manifattura	DN 40 PN 16 EN1092-2 (NSC-LNE)

### Pompa Materiali

### Tenuta meccanica

Volute Casing	Ghisa	Unbalanced mechanical seal	
Casing Cover	Ghisa	eMG12 (-25 / +90 °C)	Burgmann
Girante	Fabricated Stainless Steel	1. Rotating ring	Carbon graphite resin impregnated
Shaft	Acciaio inox	2. Stationary ring	SiC, silicon carbide, sintered press. less
Anello di rasamento	Acciaio inox	3. Secondary seal	Ethylene propylene rubber (EPDM)
Dado e rondella bloccaggio girante	Acciaio inox	4. Springs	CrNiMo - Steel
Impeller key	Acciaio inox	5. Others	EPDM - WRAS
Tappi riempimento/scarico	Acciaio inox	Gaskets of the pump	Ethylene propylene rubber (EPDM)
		Code	B/ESIC-Q7EGG/Y 10-WA

### Dati motore

### Coupling

Produttore	Lowara	Tensione elettrica	380 V	Produttore	
Progettazione	IE3 Three phase surface motor			Serie	
Tipo	PLM132B14S2/392 E3 [5V] = 380-415/660-690V			Tipo	
Pot. Nom.	9,2 kW	Corrente elettrica	17,5 A	Dim. telaio	
Velocità	2935 rpm	Grado di protezione	IP 55	Lunghezza distanziatore	
Dim. telaio	132	Contrappeso	0 kg	Contrappeso	
Diametro albero Ø mm		Colore	RAL 5010	Protezione giunto	
Classe isolam.	F				

### Base plate

Description  
Contrappeso

### Note:

Customer	Date	2/16/2021
Contact	Progetto	
Phone number	progetto N°	
Email		

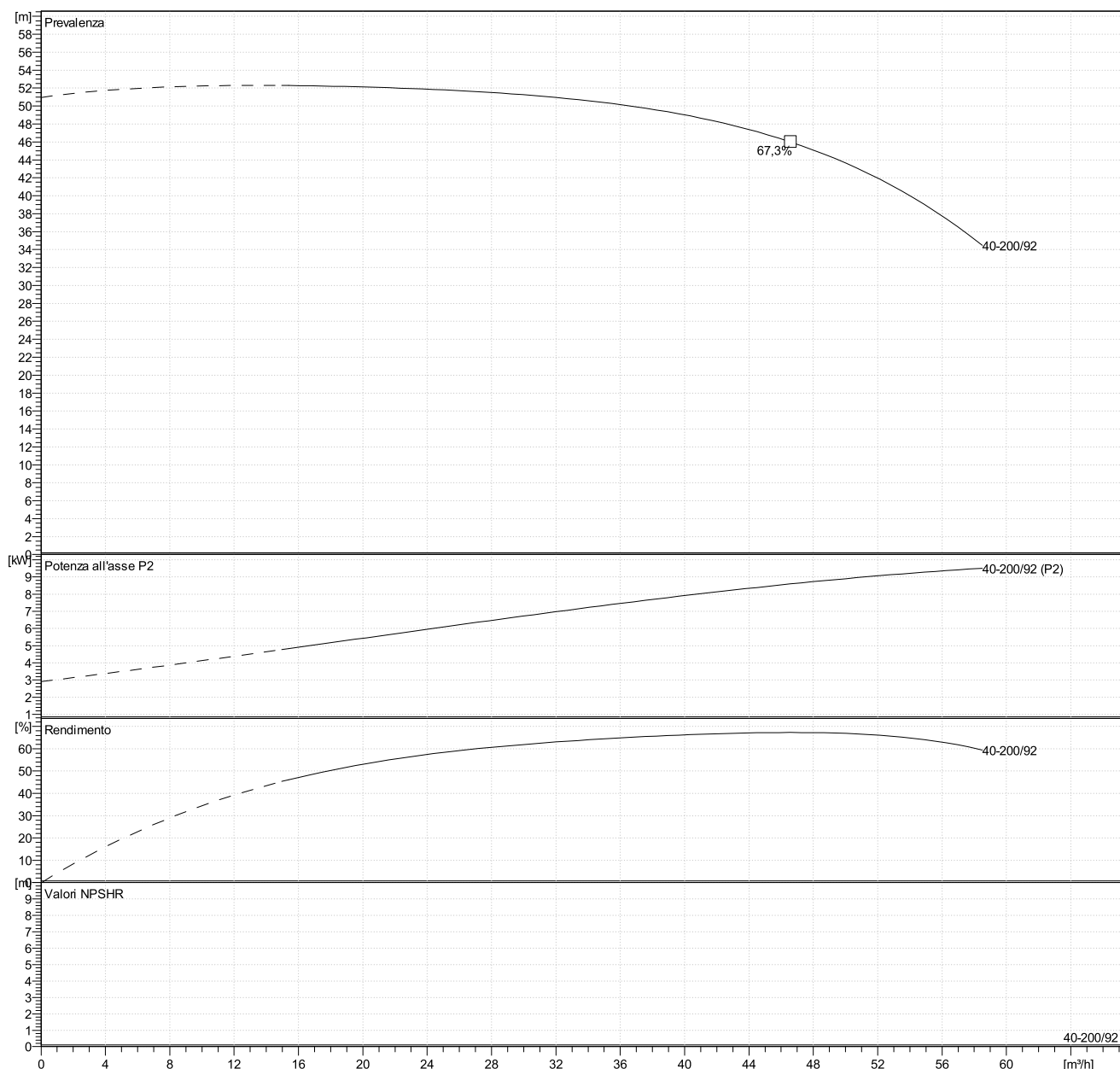
## NSCE 40-200/92/P25VCS4

101840320

### Dati idraulici

Dati d'esercizio richiesti		Dati idraulici (punto di lavoro)		Tipo girante	
Portata	0 m <sup>3</sup> /h	Portata		Impeller R	189 mm
Prevalenza	0 m	Prevalenza		Frequenza	50 Hz
Static head	0 m	MEI >=0,4		N° giri	2900 rpm

Le prestazioni valgono con il seguente fluido:  
**Acqua, pulita [100%] ; 4°C; 1000kg/m<sup>3</sup>; 1,57mm<sup>2</sup>/s**  
 Prestazioni secondo ISO 9906 - Annesso A



Customer	Date	2/16/2021
Contact	Progetto	
Phone number	progetto N°	
Email		

**NSCE 40-200/92/P25VCS4**  
101840320

**Ingombri** mm/l

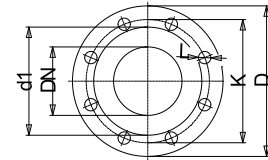
a	100		
AD	191		
B max	290		
b	50		
DND	40		
DNS	65		
g1	14		
H max	351		
h1	160		
h2	180		
L	605		
m1	100		
m2	70		
n1	265		
n2	212		
s1	14		
Type	A		
W	343		
x	90		
		Total weight	80 kg

**Connections** mm

Bocca di aspirazioneMandata

DN 65	DN 40
PN 16	PN 16
EN1092-2 (NSC-LNE)	EN1092-2 (NSC-LNE)

C	20	C	18
D	185	D	150
df	118	df	84
DN	65	DN	40
K	145	K	110
L	4 x 19	L	4 x 19



Value C, D may vary from Standard

**Disegno**

