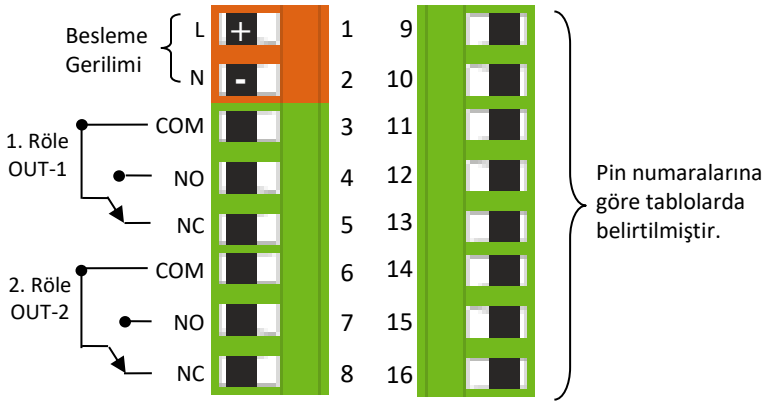




- Tek cihazda 4 Farklı analog giriş fonksiyonu
- İki satır display;  
İlk satırda sensörden alınan analog proses değeri, ikinci satırda ise ölçülen değer için birim veya röle set değeri gösterilebilir
- Load Cell de bağlanabilir
- RS-232, RS-485, USB veya CANopen seri haberleşme seçeneği
- Farklı fonksiyonlarda ayarlanabilen 2 adet röle çıkışı
- Analog çıkış seçeneği (0-10V, 0-5V, 0.5-4.5V, 4-20mA, 0-20mA)
- Terslenebilir analog çıkış (ör; 10-0 V, 20-0 mA)
- Yüksek örnekleme hızı: 3.5 kHz
- Analog sinyalleri (0-10 V, 4-20 mA, 0-20 mA, Potansiyometrik vb.) CANopen sinyallerine dönüştürme
- CANopen sinyalleri analog sinyallere (0-10 V, 4-20 mA, 0-20 mA) dönüştürme
- USB ile hızlı ve çoklu parametre konfigürasyonu
- Küçük ve kompakt dizayn
- Kolay ve kullanıcı dostu arayüz
- Tare fonksiyonu
- Menü gizleme veya şifre koruması

## Bağlantılar



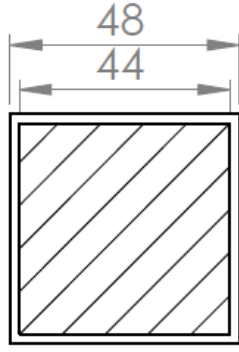
| Dijital Bağlantılar | 9             | 10      | 11  | Analog Çıkışlar                                    | 12            | 13  |
|---------------------|---------------|---------|-----|--|---------------|-----|
| RS485               | A             | B       | GND | 4-20 mA<br>0-20 mA<br>0-10 V<br>0-5 V<br>0.5-4.5 V | Sinyal Çıkışı | GND |
| RS232               | Rx            | Tx      | GND |  |               |     |
| USB HID             | USB KONNEKTÖR |         |     |  |               |     |
| USB VIRTUAL         | USB KONNEKTÖR |         |     |  |               |     |
| CAN HIGH            | CAN HIGH      | CAN LOW | GND | Tare Input   | Tare Input    | GND |

| SENSÖR          | 12        | 13        | 14             | 15           | 16    |
|-----------------|-----------|-----------|----------------|--------------|-------|
| Potansiyometre  | X         | X         | 1. uç          | 2. uç        | 3. uç |
| 4-20 mA Giriş   |           |           |                |              |       |
| 0-20 mA Giriş   | X         | X         | Sensör Besleme | Sinyal Giriş | GND   |
| 0-10 V Giriş    |           |           |                |              |       |
| 0-5 V Giriş     |           |           |                |              |       |
| 0.5-4.5 V Giriş |           |           |                |              |       |
| mV/V Giriş      | Sinyal(+) | Sinyal(-) | Besleme        | X            | GND   |

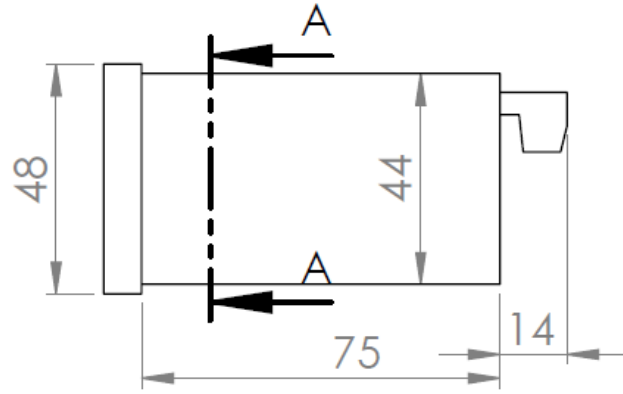
## Teknik Özellikler

|                               |   |
|-------------------------------|---|
| Display                       | 1.satır: 7-segment LED, dijit yüksekliği:7mm<br>2.satır: 7-segment LED, dijit yüksekliği:7mm  |
| Besleme Gerilimi              | 24 V <sub>AC/DC</sub> 50/60 Hz<br>85-265 V <sub>AC</sub> 50/60 Hz   |
| Güç Tüketimi                  | 9 VA / 2,7 Watt Maksimum  |
| Sensör Besleme Gerilimi       | Pot: 5 V <sub>DC</sub> mV/V: 10 V <sub>DC</sub><br>0-10V: 24 V <sub>DC</sub> 4-20 mA: 24 V <sub>DC</sub><br>CANopen: 24 V <sub>DC</sub> |
| Maksimum Sensör Besleme Akımı | 100 mA  |
| Örnekleme Hızı                | 3.5 kHz   |
| Çözünürlük                    | 16 bit  |
| Analog Girişler               | Potansiyometre, 0.5-4.5 V, 0-5 V, 0-10 V, 4-20 mA, 0-20 mA, 3.33 mV/V, 2mV/V, 2.5mV/V Ratiometric                                       |
| Röle Çıkışları                | 2 Adet 250 V <sub>AC</sub> 3A (Rezistif Yük için) Röle  |
| Seri Haberleşme (Opsiyonel)   | RS-232, RS-485, USB, CANopen  |
| Analog Çıkışlar (Opsiyonel)   | 0-10 V, 0-5 V, 0.5- 4.5 V, 4-20 mA, 0-20 mA   |
| Bağlantı                      | 2,5 mm <sup>2</sup> Soketli Klemens   |
| Ağırlık                       | 200 gr  |
| Çalışma Sıcaklığı             | 0 ile 50 °C   |
| Koruma Sınıfı                 | IP60 Ön Panel, IP20 Arka Panel  |

| Fiziksel Arayüz     | Protokol                        |
|---------------------|---------------------------------|
| RS-232, RS-485, VCP | ASCII, ModBus_RTU, ModBus_ASCII |
| USB                 | HID DEVICE                      |
| CAN                 | CANopen                         |



KESIT A-A



## Ürün Kodlaması

EPA 100 proses kontrol cihazınızı sipariş ederken aşağıdaki kodlama biçiminden faydalanabilirsiniz.

